

Mercredi 29 novembre

6e Journée de l'ACCompagnement et de l'action médico-sociale

6e Journée Sciences Infirmières et Recherche Paramédicale

LE VINATIER

PSYCHIATRIE UNIVERSITAIRE
LYON MÉTROPOLE

9h00 - 10h30

Auditorium Pasteur

Table ronde - L'implantation des nouvelles professions / nouvelles fonctions en psychiatrie : rêve des uns, cauchemar des autres ?

Co-modérateurs: Josselin GUYODO - Montpellier et Sophie DELOFFRE - Angers

Nicolas TOESCA - Bron, Baptiste GAUDELUS - Bron, Mélanie TRICHANH - Bron

9h00 - 10h30

Rhône 3

Souffrances dyadiques: intérêt d'un kit d'outils de dépistage dans la première année du post partum pour les acteurs de première ligne

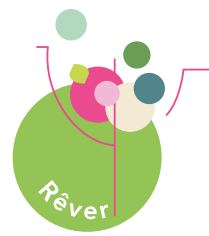
Joëlle ROCHETTE- GUGLIELMI - Bron

16h00 - 17h00

Auditorium Pasteur

Du rêve d'un exercice professionnel à la réalité du terrain, le groupe de bibliographie comme médiateur de la réalité

Benoît CHALANCON - Bron



Jeudi 30 novembre matin

LE VINATIER

PSYCHIATRIE UNIVERSITAIRE
LYON MÉTROPOLE

8h00 - 9h00

Forum 1

La génétique en psychiatrie : doux rêve ou réalité ?

Modérateur: Romain REY – Bron

Expert: Boris CHAUMETTE – Paris

8h00 - 9h00

Auditorium Pasteur

Un rêve devenu réalité : voyage au berceau de l'intervention précoce

Modérateur: Frédéric HAESEBAERT - Bron

Experte : Aurélie SCHANDRIN - Nîmes

9h15 - 10h45

Auditorium Lumière

Santé planétaire : face au cauchemar du déni, osons la décroissance !

Président: Nicolas FRANCK - Bron

12h00 - 13h00

Espace Posters

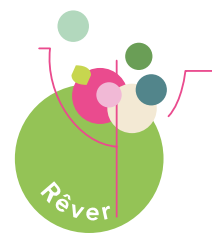
Santé planétaire : face au cauchemar du déni, osons la décroissance !

Sandrine LOUCHART DE LA CHAPELLE - Secrétaire Générale de l'AMPA - Monaco

Frédéric LIMOSIN - Secrétaire Général du CFP - Issy-les-Moulineaux

Pierre VANDEL - Président de la SF3PA - Lausanne - Suisse

Jean-Michel DOREY - Membre du CLO - Bron



Jeudi 30 novembre après-midi

LE VINATIER

PSYCHIATRIE UNIVERSITAIRE
LYON MÉTROPOLE

12h30 - 13h30

Auditorium Pasteur

Les comportements défis: comment agir?

Modérateur: Olivier GUILLIN - Sotteville les Rouen

*Débatteurs: **Caroline DEMILY - Bron** et Laure ALBERTINI - Paris*

12h30 - 13h30

Salon Pasteur

Continuité des soins à l'âge de transition (16-24 ans): quel est le dispositif le plus approprié ?

*Modérateur: **Frédéric HAESEBAERT - Bron***

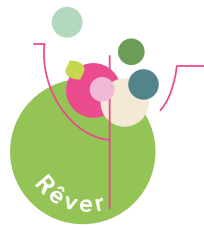
Débatteurs: Simone MARCHINI - Bruxelles et Diane PURPER-OUAKIL - Montpellier

15h00 - 16h30

Forum 3

Du trauma précoce à la stigmatisation : mythes et réalités sur le trouble borderline

*Président : **Nicolas FRANCK - Bron***



Vendredi 1er décembre matin

8e Journées de la Psychiatrie de la Personne Âgée

LE VINATIER

PSYCHIATRIE UNIVERSITAIRE
LYON MÉTROPOLE

8h00 - 9h00

Auditorium Pasteur

L'apathie : un trouble complexe des comportements complexes - du diagnostic à la thérapeutique

Modérateur : Jean-Michel DOREY - Bron

Expert: Gabriel ROBERT - Rennes

9h15 - 10h45

Forum 3

Les psychotraumatismes complexes : de l'enfant à l'adulte

Présidente : Halima ZEROUG-VIAL - Bron

9h15 - 10h45

Saint Clair 3

Tabac en psychiatrie : améliorer l'accès à la prévention et à l'intervention précoce

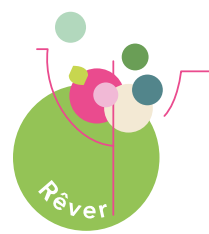
Président : Nicolas FRANCK - Bron

9h15 - 10h45

Saint Clair 3

Prévention des risques cardiovasculaires et de leurs répercussions cognitives chez les personnes ayant des troubles mentaux sévères

Anne-Cécile CORNIBERT - Bron



Vendredi 1er décembre après-midi

8e Journées de la Psychiatrie de la Personne Âgée

LE VINATIER

PSYCHIATRIE UNIVERSITAIRE
LYON MÉTROPOLE

12h30 - 13h30

Auditorium Pasteur

Antidépresseurs chez la personne âgée : bon usage/mésusage, où est la limite ?

Modérateur : Pierre Luc PODLIPSKI - Bron

Débatteurs : Pierre VANDEL - Lausanne - Suisse et Nicolas HOERTEL - Issy les Moulinaux

12h30 - 13h30

Salon Pasteur

Réhabilitation psychosociale et psychiatrie communautaire : où en sommes-nous en France et en Italie ?

Modérateur : Nicolas FRANCK - Bron

Débatteurs : Verdiana SPIEZIO - Genova - Italie et Iulian ERIS - Bron

17h45 - 19h30

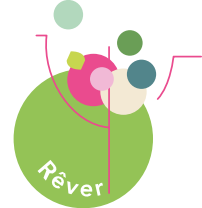
Auditorium Lumière

Finale de 180 Secondes Pour Innover

Membres : Ericka AGOSTINI - Bron Charlotte DE COUPIGNY - Paris Ariel FRAJERMAN - Le Kremlin Bicêtre Sita

GAKOU - Paris Nicolas HOERTEL - Issy-les-Moulinaux Philippa MOTTE - Paris Aude OLLÉ LAPRUNE - Paris

Alexandra PLONKA - Nice Amélie PONCHEL - Paris Dominique WILLARD - Paris



Samedi 2 décembre matin

8e Journées de la Psychiatrie de la Personne Âgée

LE VINATIER

PSYCHIATRIE UNIVERSITAIRE
LYON MÉTROPOLE

8h00 - 9h00

Forum 3

Le changement climatique : un problème de santé publique et une cible importante pour l'intervention précoce en santé mentale

*Modérateur : **Frédéric HAESEBAERT** - Bron*

*Expert : **Philippe CONUS** - Prilly-Lausanne - Suisse*

8h00 - 9h00

Rhône 3

Regarde-moi et je te dirai qui tu es... Le regard comme outil diagnostique

*Modératrice : **Caroline DEMILY** - Bron*

*Experte : **Marie-Noëlle BABINET** - Bron*

8h00 - 9h00

Auditorium Pasteur

Réseau de soins en gériatrie, quelle place pour les adultes avec troubles du neurodéveloppement vieillissants ?

*Modérateur : **Oualid CHELGHOUM** - Bron*

*Experte : **Stéphanie MIOT** - Montpellier*

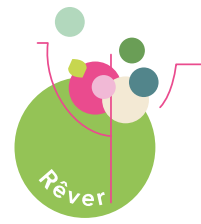
9h15 - 10h45

Auditorium Lumière

La psychiatrie rêvée par les personnes concernées

*Co-présidents : **Camille NIARD** - Bron et **Nicolas FRANCK** - Bron*

*Modératrice : **Déborah SEBBANE** - Lille*



Samedi 2 décembre matin et après-midi

8e Journées de la Psychiatrie de la Personne Âgée

LE VINATIER

PSYCHIATRIE UNIVERSITAIRE
LYON MÉTROPOLE

9h15 - 10h45

Forum 3

L'activité physique : un soin psychiatrique comme les autres ?

Président : Frédéric HAESEBAERT - Bron

SPORT&CO : un programme visant à améliorer et maintenir l'hygiène de vie des patients après un premier épisode psychotique : faisabilité et acceptabilité

Frédéric HAESEBAERT - Bron

9h15 - 10h45

Salon Pasteur

Accès aux soins somatiques en psychiatrie ambulatoire

Modératrice : Natalie GILOUX - Bron

Anne CLERET DE LANGAVANT - Lyon Anita HAÏK - Bron et Rodolphe PELLET - Bron

12h30-14h00

Auditorium Pasteur

Troubles psychiatriques à début tardif: existent-ils vraiment ?

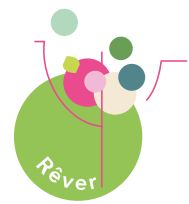
Président : Jean-Michel DOREY - Bron

14h15 - 15h45

Auditorium Pasteur

Personnalité et maladie d'Alzheimer

Jean-Michel DOREY - Bron



Partenaires et exposition

LE VINATIER

PSYCHIATRIE UNIVERSITAIRE
LYON MÉTROPOLE

DIGIMENTALLY, dispositif de co-conception en santé mentale

Auriane DJIAN - Bron

Impact d'un nouveau parcours de psychoéducation coordonné par un.e IPA sur le fardeau des proches aidants de patients souffrants d'un PEP : projet APIPEP

Caroline DAMASCENO - Bron

Utilisation de salon sensoriel en unité d'hospitalisation, quel impact ?

Laura BON - Bron

**Ils ont retenu l'attention du jury de 180
Secondes Pour Innover**

Pair-aidance et psychopharmacologie : quelles perspectives possibles ?

Philippine RODIER - Bron