

Nous serons accompagné-e-s tout au long de cette journée par :

Héloïse HALIDAY

Maître de conférences en psychologie clinique et psychopathologie, Docteure en psychologie

&

Bertrand RAVON

Professeur des Universités, Université Lumière Lyon 2, responsable du Master ANACIS

Les comédiens improvisateurs

Stéphane EMSHEIMER

Damien KHETTAOUI

apporteront un regard singulier au fil des échanges

Comité d'organisation :

Lucie ALEX

Ani AZARYAN

Diane GRATIER DE SAINT LOUIS

Sophie ROULLET

Nathalie SCHMITT

Denis TREMEAU

BIBLIOGRAPHIE

Podcasts :

ADLER L. « C'est par ses liens sociaux qu'on devient un être social », entretien avec Serge PAUGAM, France Inter, L'Heure Bleue, mars 2023, 53 mn

BOURMEAU S. « L'individu dans les plis singuliers du social », entretien avec Bernard LAHIRE, France Culture, La suite dans les Idées, février 2013, 31 mn

Articles :

KAES R. La réalité psychique du lien. DIVAN FAMILIAL, 2009. 22 : p. 109-125.

ROUSSILLON R. La capacité d'être seul en face du groupe. REVUE FRANCAISE DE PSYCHANALYSE, 1999. 63 (3) : p. 785-800.

WINNICOTT D.W. La capacité d'être seul, in De la pédiatrie à la psychanalyse, Paris, Payot, 1975, 369 p.

Ouvrages :

CHAUCHAT H., DURAND-DELVIGNE A. (dir.) : De l'identité du sujet au lien social. Paris, P.U.F., 1999, 300p.

FIUMANO M. L'inconscient, c'est le social : désir et jouissance chez nos contemporains. Toulouse, Erès, 2016.155p

KARLI P. Le besoin de l'autre : une approche interdisciplinaire de la relation à l'autre. Paris, Odile Jacob, 2011, 270 p.

SHANKLAND R., ANDRE C. Ces liens qui nous font vivre : éloge de l'interdépendance. Paris, Odile Jacob, 2020, 333p.

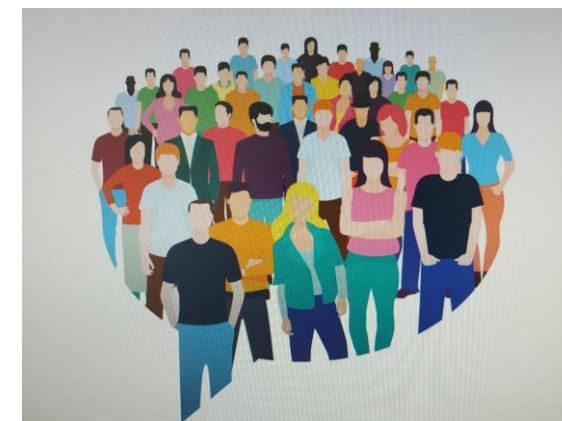
WIITZEAELE J-J. L'homme relationnel. Paris, Seuil, 2003.359p.

13^{ème} Journée Organisée Par les Psychologues du Vinatier

Entre individu et sphère collective :

Une liaison fondamentale

A l'écoute de cette dimension dans les pratiques de soin



MARDI 7 NOVEMBRE 2023

Amphithéâtre

**Bâtiment 416 – 2^{ème} étage
Centre hospitalier LE VINATIER
95 Bd PINEL - 69678 BRON**



Centre hospitalier
Le Vinatier

ARGUMENTAIRE

Entre individu et sphère collective : une liaison fondamentale

A l'écoute de cette dimension dans les pratiques de soin

De l'individu défini comme « entité bio-psycho-sociale » aux risques dits « psycho-sociaux » qui pèsent sur les capacités de travail de chacun, les expressions langagières contemporaines soulignent l'articulation fondamentale entre sphère personnelle et sphère collective.

Dès l'origine de la vie humaine, le lien entre soi et les autres est une dimension essentielle. L'expérience des confinements dûs à la pandémie a fait percevoir en creux, parfois cruellement, ce besoin d'affiliation.

Les groupes que chacun fréquente – familial, amical, professionnel, associatif, thérapeutique, de psychoéducation, de support, de pairs etc... - constituent l'un des terreaux fertiles de cette liaison, de soi aux autres, des autres à soi.

Dans nos pratiques professionnelles, et dans le témoignage de ceux que nous accueillons, comment chacun trouve-t-il une place parmi les autres ? Comment l'expérience groupale prend-elle valeur maturative, réhabilitante, constructive pour chacun ? Est-ce toujours le cas ? Y faut-il des conditions particulières, propres à chacun peut-être ?

C'est cette articulation entre l'individu et le groupe, telle que nous la vivons au sein de nos institutions, que nous vous proposons d'explorer.

PROGRAMME

MATIN	
8h30 :	Accueil
9 h :	Ouverture
9h15 :	Introduction
9 h 30 :	Partage Clinique : <i>L'accueil familial thérapeutique, un espace d'individuation</i> , Ani AZARYAN + équipe RAFT (Pôle PEA)
9h50 :	Héloïse HALIDAY <i>De quoi "l'institution" est-elle le nom ?</i>
10h35 :	Pause
10h45 :	Discussion avec la salle
APRES – MIDI	
14 h :	Partage Clinique : <i>A la recherche de la groupalité perdue</i> , Denis TREMEAU (Pôle PsyPA)
14 h 25 :	Bertrand RAVON <i>Individualisation, vulnérabilité et autonomie : dynamiques sociales et reconfigurations institutionnelles</i>
15h25 :	Pause
15h35 :	Partage Clinique : <i>Avec des ados, la bricole comme outil du lien</i> , Diane GRATIER DE ST LOUIS et Margaux GILLET (Pôle PEA)
16h :	Discussion avec la salle et les intervenants
17h :	Table ronde et Clôture

BULLETIN D'INSCRIPTION

JOURNEE OUVERTE A TOUS LES PROFESSIONNELS
sur inscription avant le 1^{er} nov. 23

➤ ***Soit à l'adresse postale :***

Collège des Psychologues
CH le Vinatier
95 bd Pinel – BP 300 39
69678 BRON Cedex

➤ ***Soit à l'adresse courriel :***

_copil_jopp@ch-le-vinatier.fr

Nom :

Prénom :

Profession :

Lieu de travail :

Courriel :

Participation aux frais :

20 € pour les personnes extérieures
au Centre Hospitalier Le Vinatier

Chèques Priorisés
à l'ordre du Trésor Public

A envoyer avec le bon à l'adresse ci-dessus

GRATUIT pour le personnel du CH Vinatier,
les étudiants et les demandeurs d'emploi

Numéro d'agrément de formation continue :

8269 P 422569